

Quel avenir pour notre territoire ?

PLAN LOCAL D'URBANISME
INTERCOMMUNAL 2021-35

L'EAU DANS TOUTES SES DIMENSIONS

La ressource en eau constitue un bien commun et vital : elle nous est nécessaire dans tous nos aspects du quotidien. C'est pourquoi sa préservation et sa gestion durable constituent des impératifs pour le Grand-Orly Seine Bièvre, qui plus est dans un contexte de changement climatique. Ainsi, le Plan Local d'Urbanisme intercommunal représente une opportunité majeure pour mettre en place des leviers visant à la bonne gestion et à la préservation de la ressource en eau.



L'eau en bref dans notre territoire



Près de 600 000 m³ d'eau potable produite par jour sur le territoire. Grand-Orly Seine Bièvre, 1^{er} territoire de production d'eau potable de la Métropole du Grand Paris avec plusieurs usines des eaux sur le territoire : Orly, L'Haÿ-les-Roses, Viry-Chatillon et Choisy-le-Roi. A elle seule, l'usine d'Orly produit 25% de l'eau potable distribuée à Paris.



L'usine d'assainissement de Valenton permet de traiter **600 000 m³ d'eaux usées par jour**, soit l'équivalent de 240 piscines olympiques.



3 aqueducs présents au sein du territoire : Aqueduc de la Vanne / Aqueduc du Loing / Aqueduc Médicis.



37 espèces d'oiseaux nicheurs en milieu humide et fluvial à échelle régionale, **mais plus de la moitié des espèces menacées.**
(Source : Institut Paris Région)

En cas de crue similaire à celle de 1910, **près d'1/4 du territoire serait sous les eaux.**



60% des berges de Seine au sein du territoire sont **artificialisées voire entièrement minéralisées**, non sans impact sur le risque inondation & la biodiversité.
(Source : Institut Paris Région)

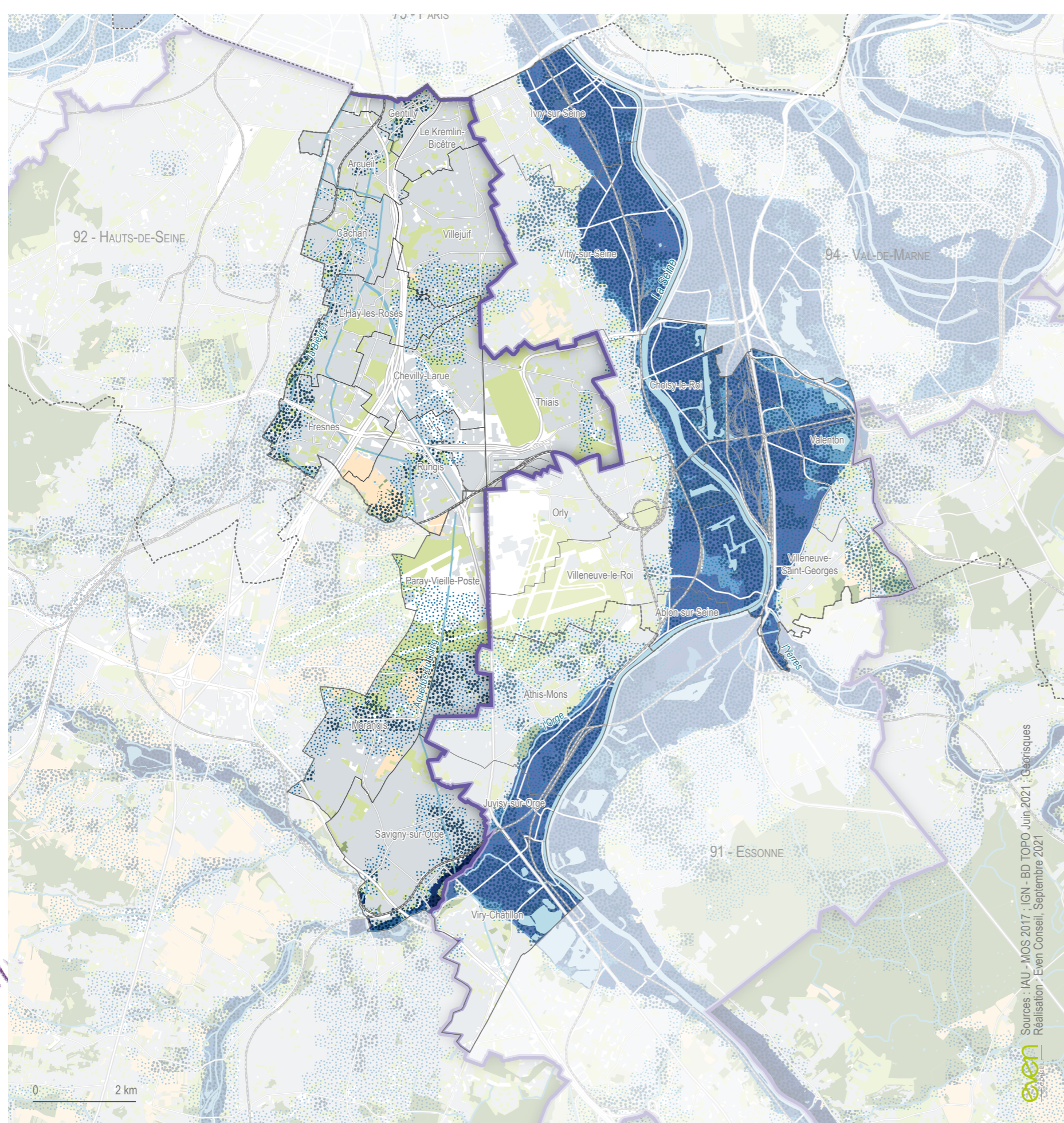


665 mm/m² d'eau par an. C'est la pluviométrie moyenne du territoire. Toutefois, avec le changement climatique, le rythme des pluies a changé : les pluies sont désormais moins diffuses mais plus intenses sur une courte période, augmentant le risque inondation.



41 espèces de poissons à échelle régionale.
(Source : Institut Paris Région)

Le risque inondation au sein du territoire



Débordement des cours d'eau :
 Plan de Prévention des Risques Inondation
 Plus Hautes Eaux Connues (AZI)
 Communes touchées comme territoire à risque important d'inondations (TRI)

Remontées de nappes :
 Zones potentiellement sujettes aux débordements de nappes
 Zones potentiellement sujettes aux inondations de cave

Les enjeux pour demain



Préserver la ressource en eau



Désimperméabiliser les sols pour restaurer le cycle complet de l'eau à des fins écologiques et pour limiter le risque inondation



Bien animer la présence de l'eau au sein du territoire : révéler les cours d'eau, les ruisseaux, favoriser la place de l'eau en ville pour rafraîchir la ville



© Aire Publique - 2022



Lacs de l'Essonne, Viry-Chatillon

