

PLUi

Notre ville, notre territoire, parlons-en !

Agir pour et avec vous

27 novembre 2023
Réunion publique communale





Mot d'introduction

Philippe GAUDIN
Maire de
Villeneuve-Saint-Georges



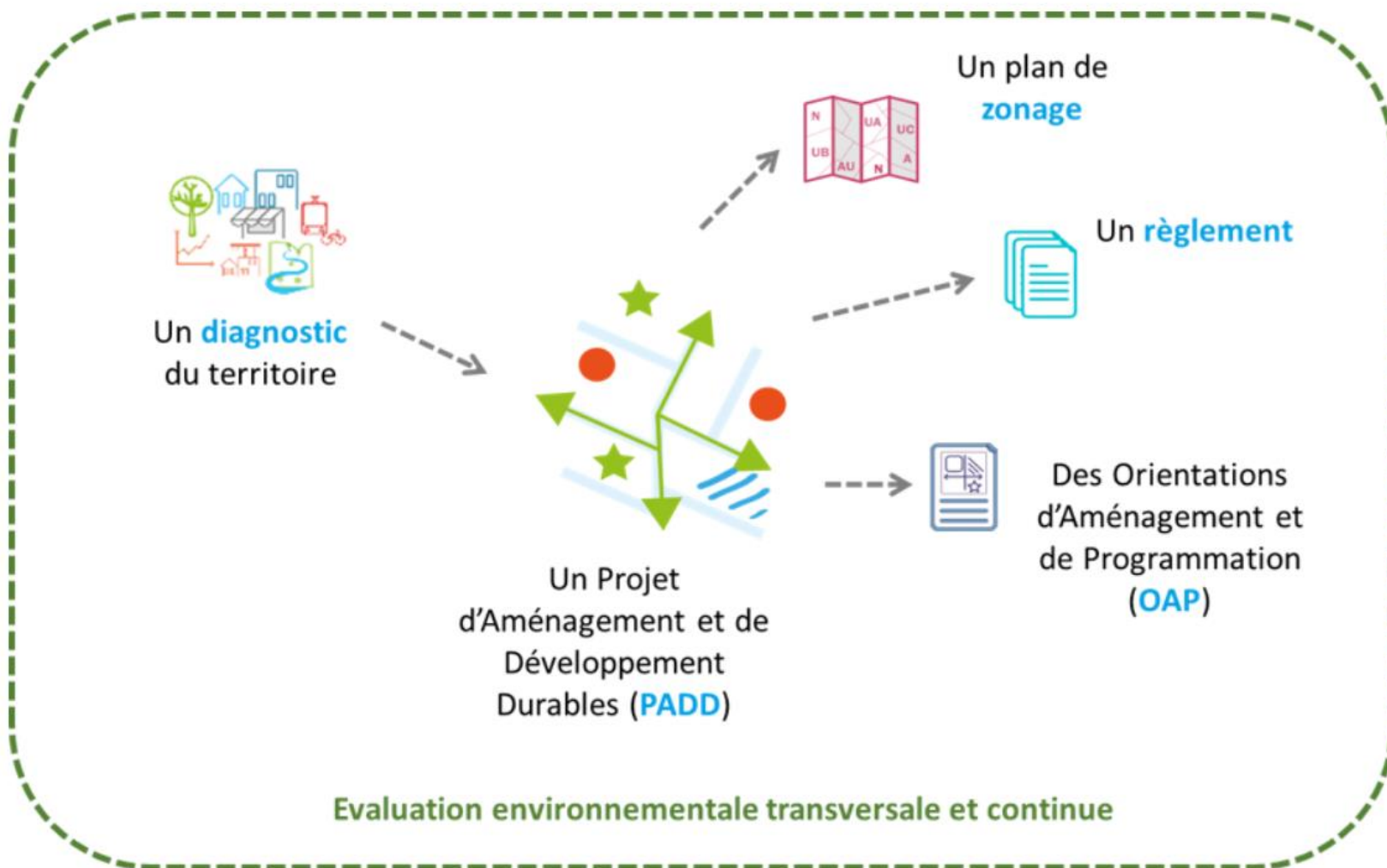
Déroulé de la réunion

- **Qu'est-ce qu'un Plan Local d'Urbanisme Intercommunal (PLUI) ?**
- **Projet d'Aménagement et de Développement Durables (PADD) : comment le PADD se traduit concrètement dans ma commune ?**
- **Les Orientations d'Aménagement et de Programmation (OAP)**
- **Temps d'échanges**

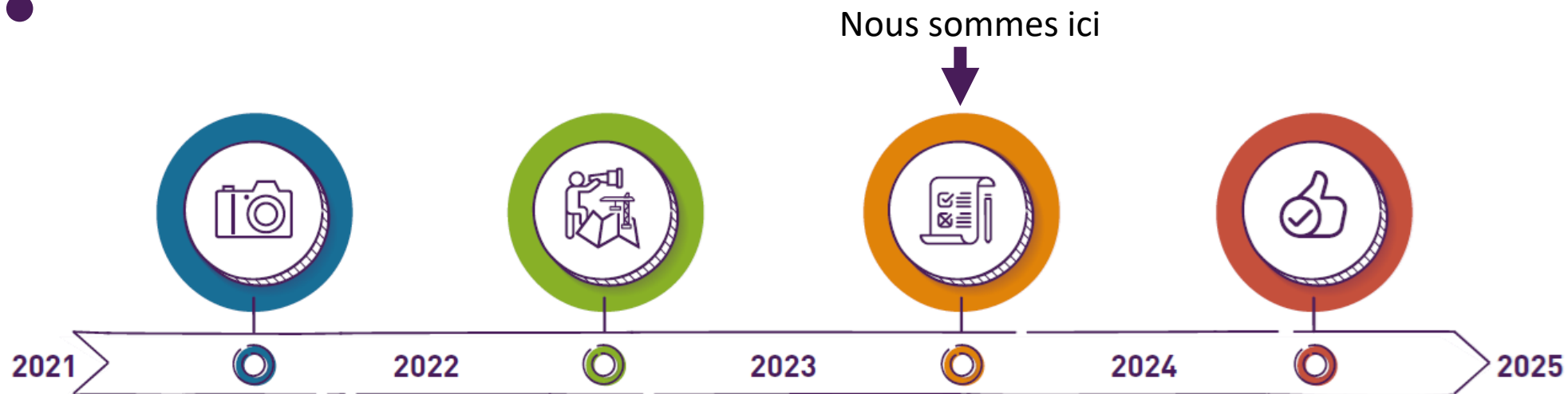


Qu'est-ce qu'un Plan Local d'Urbanisme intercommunal (PLUI) ?

Qu'est-ce qu'un PLUi ?



Quels sont les grandes étapes du PLUi ?



LE DIAGNOSTIC

Dresser un état des lieux de notre territoire pour mieux identifier les défis pour demain.

LE PROJET d'Aménagement et de Développement Durables

Définir les grandes intentions pour penser notre territoire de demain sur de grands thèmes du quotidien.

LE RÈGLEMENT

Fixer des règles, applicables à tous, pour savoir ce qui est possible ou non de construire pour chaque parcelle et comment il est possible de construire.

LA VALIDATION

Dernière ligne droite de la démarche : consultation des partenaires publics (Etat, Région, Métropole, Départements), enquête publique et entrée en vigueur du PLUi, qui remplacera les PLU communaux.

Concertation continue à l'échelle du territoire et de chaque commune



Un projet territorial incarné à l'échelle communale

Un PADD qui porte des objectifs territoriaux



Améliorer et apaiser
les conditions de vie
des habitant·e·s

1

Penser la ville par ses « vides », par ses espaces non bâtis et non circulés, ses parcs, ses jardins, ses espaces pacifiés

2

Permettre de se loger dignement, avec des logements de qualité pour toutes et tous

3

Favoriser la ville des proximités, par le vivre-ensemble et l'offre de commerces, d'équipements et de services de proximité



Anticiper et adapter le
territoire de demain

1

Soutenir un développement urbain équilibré, avec des projets adaptés aux besoins du territoire et durables

2

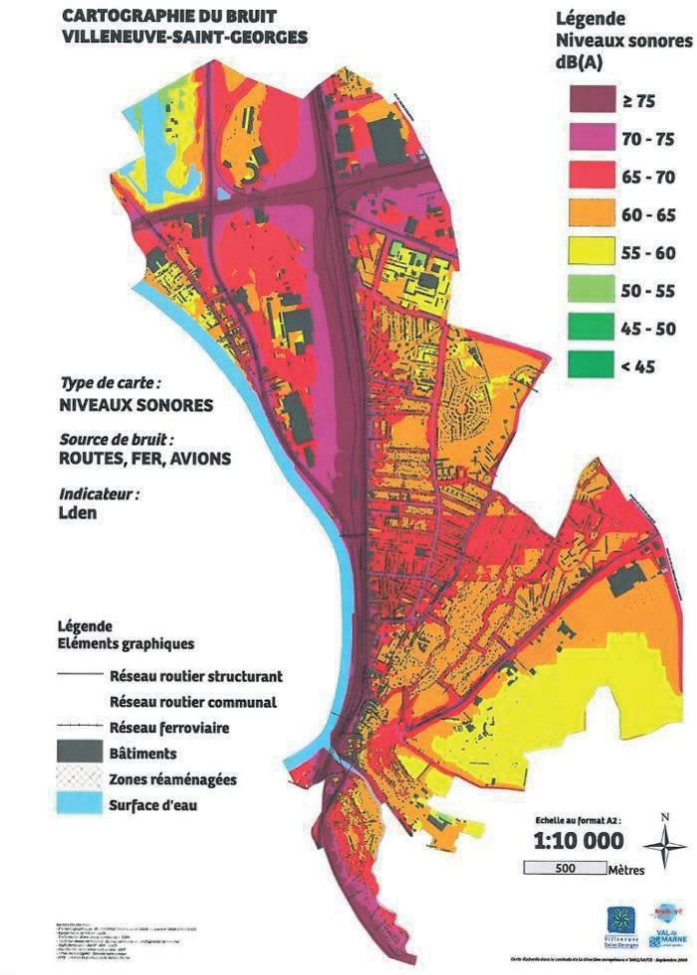
Porter une programmation économique et attractive, c'est-à-dire promouvoir les filières économiques stratégiques (MIN de Rungis, logistique, industries...) et les savoir-faire locaux (artisanat...)

3

Faciliter et renforcer les mobilités, en développant les transports en commun et en résorbant les coupures urbaines

● Penser l'urbanisme par le prisme de la santé en prenant en compte les risques, les pollutions et les nuisances

- Contrainte par de nombreuses infrastructures de transport, la commune porte une attention particulière aux **nuisances sonores** (représentées dans la carte ci-contre)
- Exposée au **risque inondation**, la commune se doit d'être plus résiliente et préparée à ce risque



4 ans d'espérance de vie en moins pour les Villeneuvoises et les Villeneuvois à cause du bruit



Penser des lieux et des espaces vivants, naturels et agréables

- Une présence de la nature à **conforter** pour poursuivre la **politique d'apaisement du cadre de vie**



55 hectares d'espaces
verts urbains en 2017 (dont
12 hectares de bois)
> **15,9m²** par habitants

Permettre de se loger dignement

- La population villeneuvoise **augmente** ce qui génère **des besoins en logements**
- De nombreux logements sont **vétustes voire insalubres** sur la commune : il faut donc agir pour leur **requalification**



34 067
habitants en 2018

+12,3 %
en 10 ans
Moyenne GOSB :
+8,9% en 10 ans

Source : INSEE 2018



13 739
logements en 2018

+10,3 %
en 10 ans (environ +1 300 logements)
Moyenne GOSB : *+12,7% en 10 ans*

Source : INSEE 2018

Elaborer une programmation économique productive, ● attractive et durable

- Villeneuve-Saint-Georges souhaite porter un **développement économique** et **dynamiser les commerces de proximité** pour l'emploi local





Discutons-en...

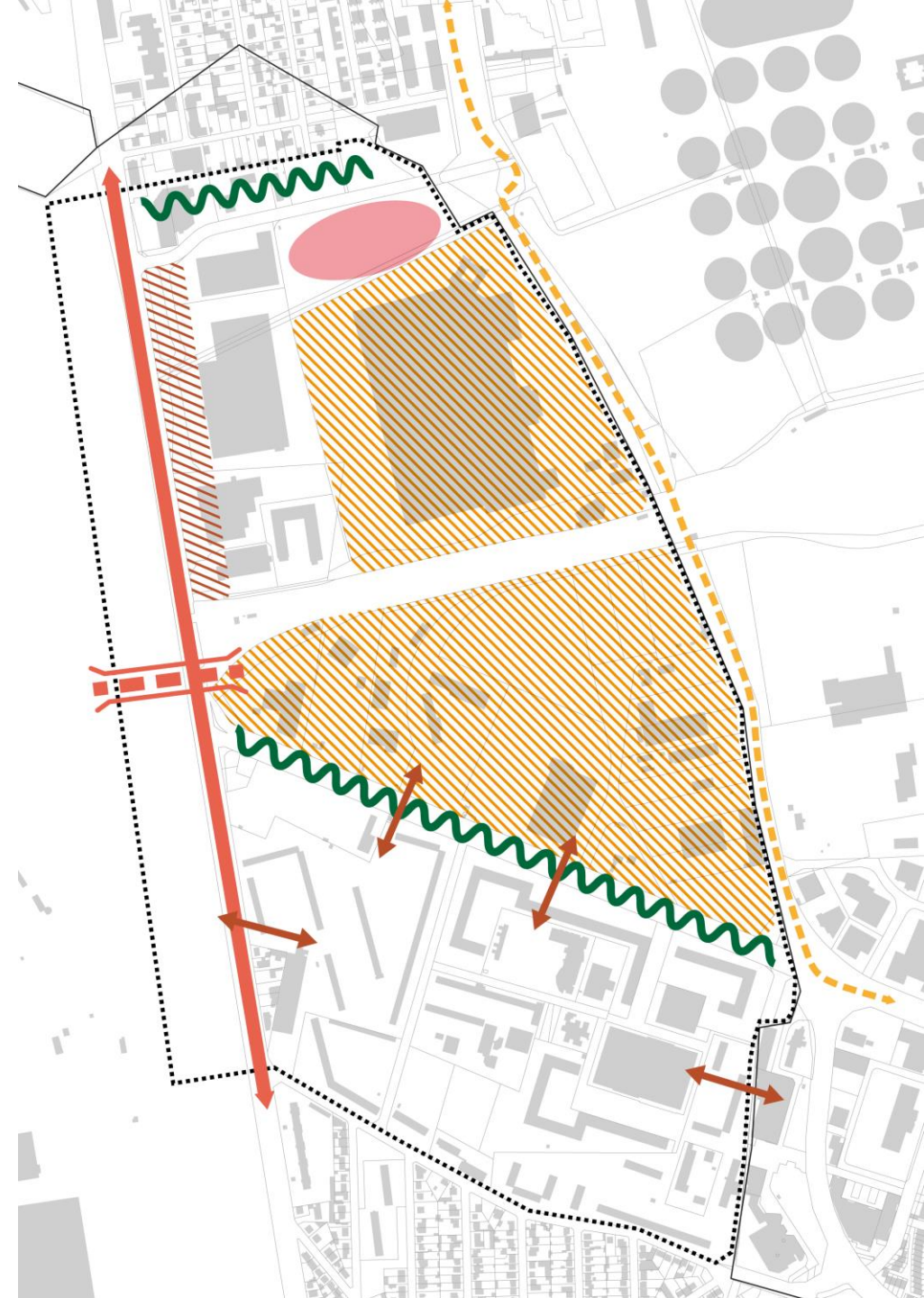




Les Orientations d'Aménagement et de Programmation (OAP)

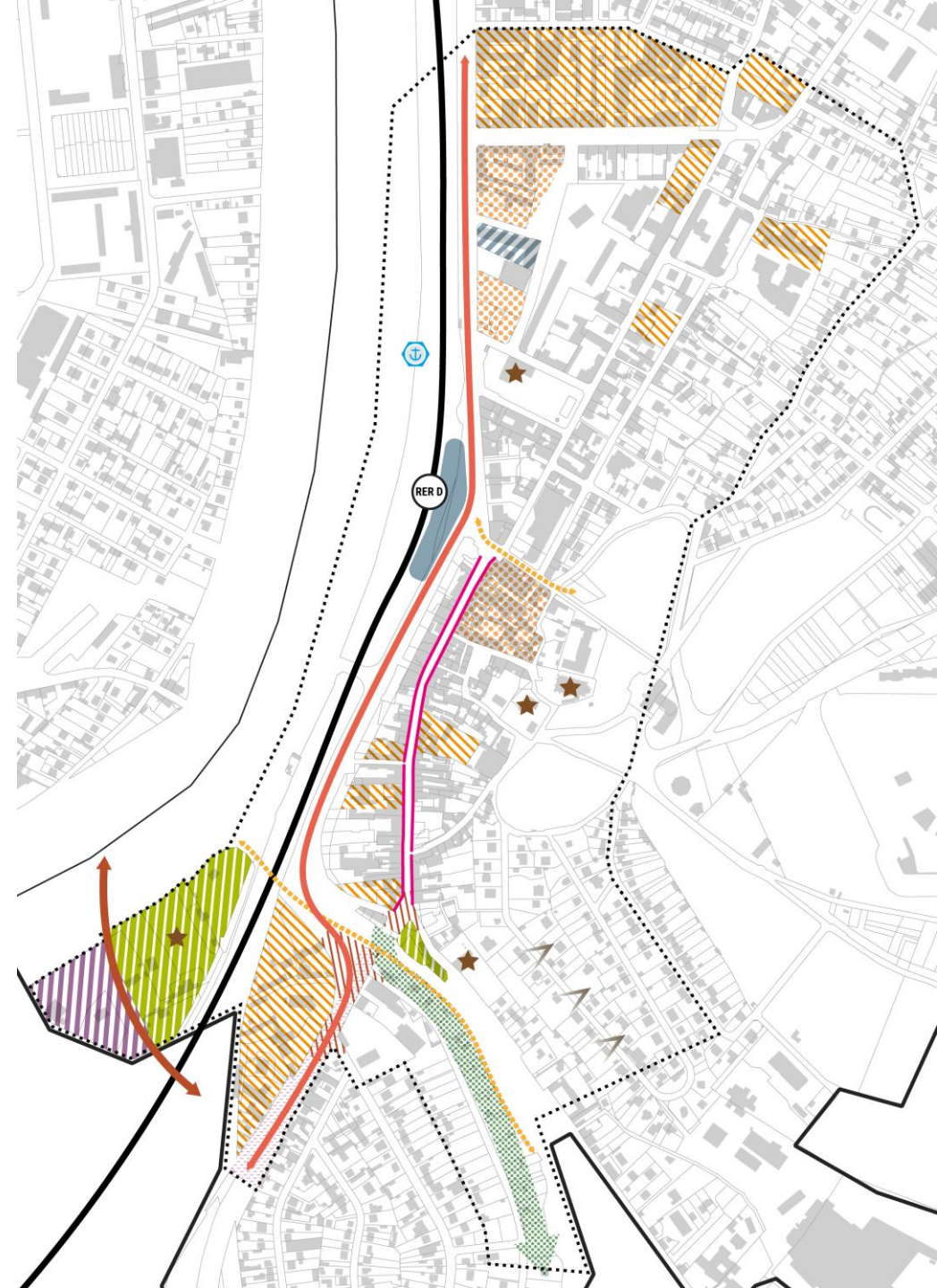
OAP Nord Economique

- **Requalifier** ce secteur situé en entrée de ville
- **Densifier et proposer d'autres formes urbaines** (logements, activités) au sein des deux sites d'activité
- **Améliorer l'avenue de Paris**
- **Valoriser et protéger la Végétale**, la liaison douce



OAP Centre-Ville

- Mettre en valeur le **patrimoine architectural et paysager**
- Poursuivre la **requalification de l'habitat** et le **développement économique** du secteur
- Intégrer **les risques et les nuisances** dans l'aménagement
- Améliorer **la mobilité et les circulations**



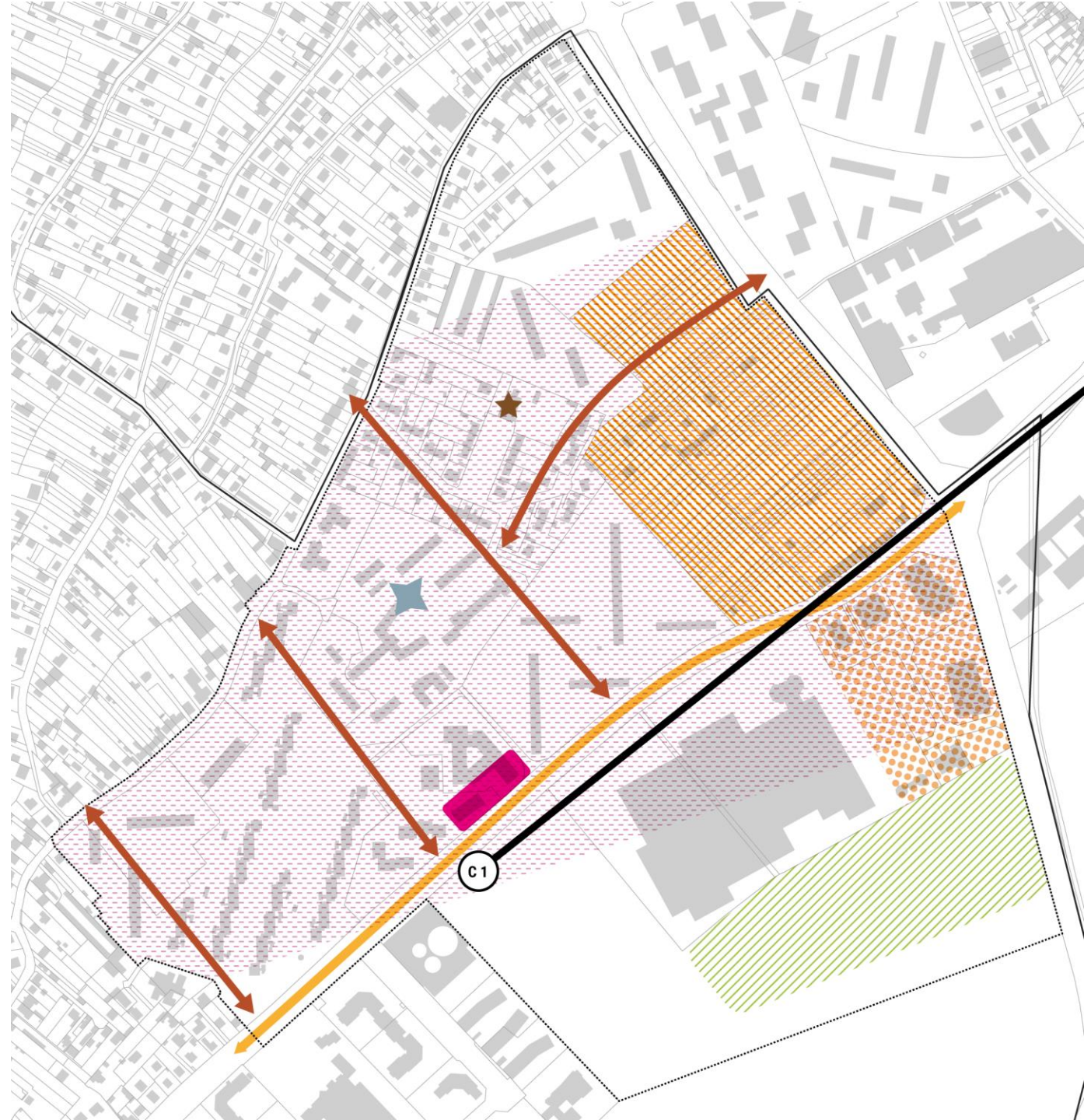
OAP Fort des Sapeurs-Pompiers

- Préserver le **patrimoine architectural et naturel**
- Préserver la **vocation du fort**
- Améliorer les **mobilités**



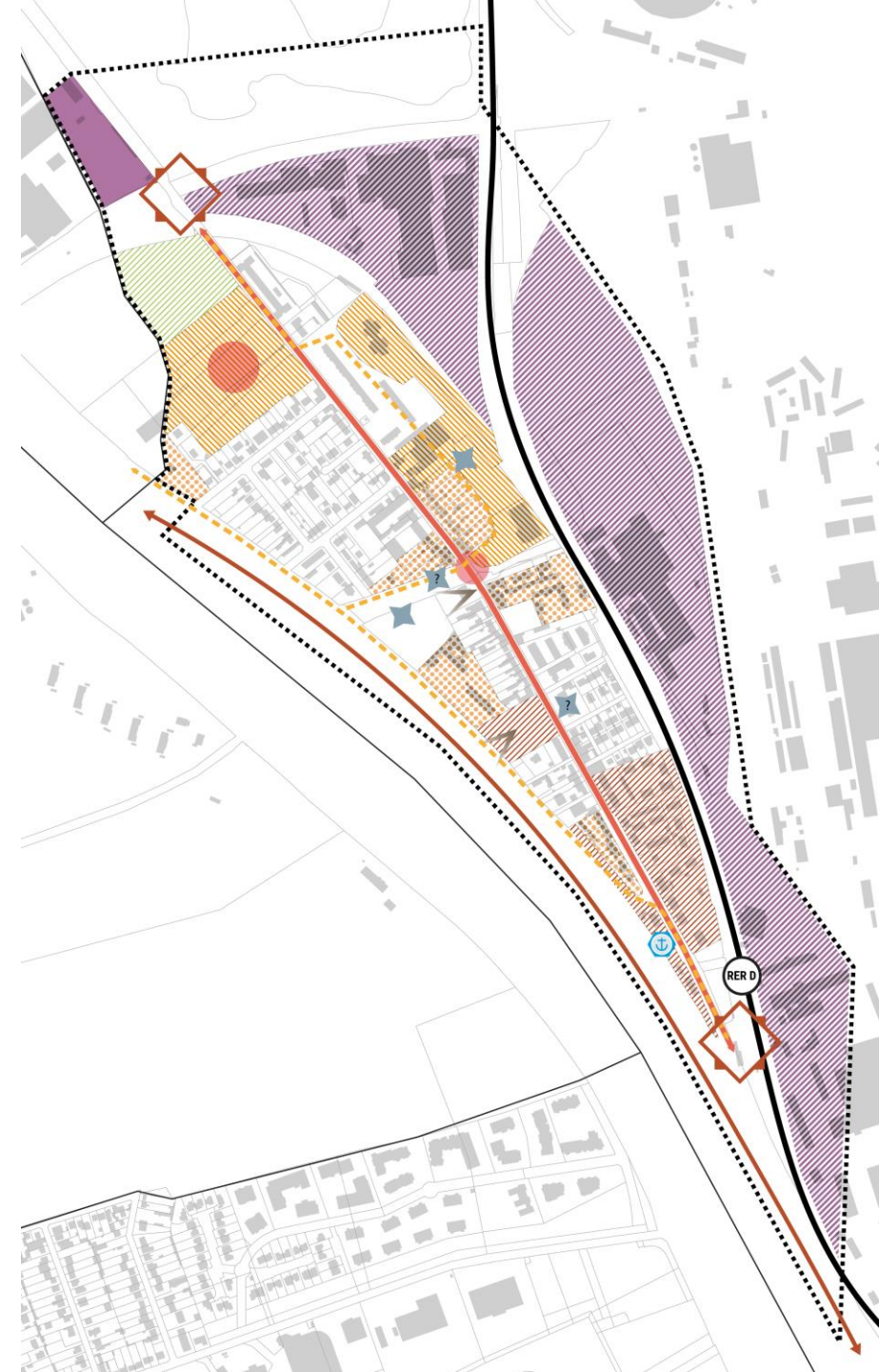
OAP Pologne-Plateau

- Lutter contre l'habitat insalubre
- Préserver les habitants des nuisances sonores
- Intégrer le **projet de téléphérique** pour repenser les mobilités dans le quartier
- Préserver les espaces naturels



OAP Triage

- Aménager une **nouvelle centralité** avec des services et des équipements
- Mettre en valeur le **patrimoine naturel et la Seine**
- Continuer d'accompagner les **projets urbains sur le quartier**
- **Intégrer le risque d'inondation** dans les futurs aménagements
- Réfléchir à l'**accessibilité du quartier** et à la circulation interne
- Interroger le **lien entre la base nautique et les habitants de Villeneuve-Saint-Georges**





Discutons-en...





Mot de conclusion

Philippe GAUDIN
Maire de
Villeneuve-Saint-Georges

Je souhaite m'informer et/ou m'exprimer : comment faire ?

La concertation se déroule à l'échelle du Territoire et se décline ville par ville :



Des articles dans la presse locale, ainsi que des lettres d'informations disponibles en mairie, vous permettront de vous informer aux grandes étapes de la démarche !



Des temps de concertation, sous différents formats (stands en extérieur, balades, réunions publiques, ateliers...) vous permettront d'échanger et de vous exprimer



Des expositions vous permettront de suivre au fur et à mesure l'avancement de la démarche



Sur grandorlyseinebievre.fr, retrouvez toutes les infos du PLUi mais également des documents téléchargeables et un espace où vous pouvez vous exprimer.

